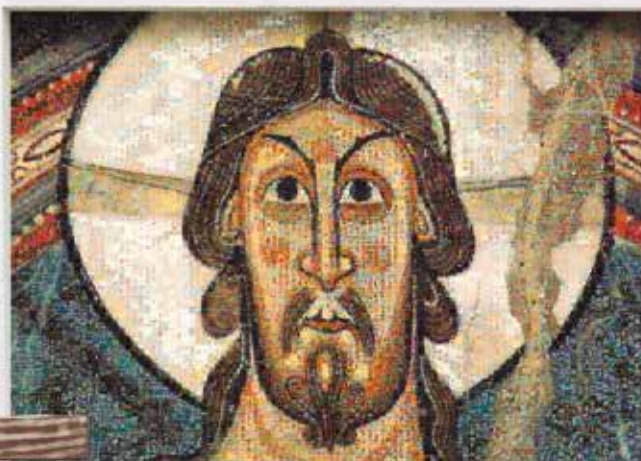


## PROJECTE D'ART PÚBLIC



FUNDACIÓ  
Vallpalou

Amb la col·laboració de:

Generalitat de Catalunya  
Departament de Cultura

JOAN FONTCUBERTA  
ALFA I OMEGA

Presentació del projecte i inauguració:

**Dissabte 4 de desembre de 2021, a les 12 h.**

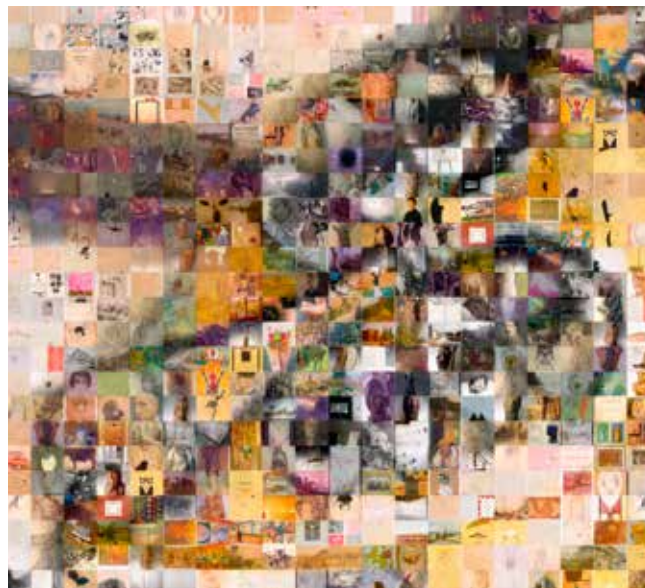
Avinguda de Tortosa, cantonada carrer Roger de Llúria, davant de la Llotja de Lleida.

Intervenció a les parets cegues de l'edifici que alberga la Fundació Vallpalou de l'Avinguda de Tortosa, amb una projecció d'art públic de Joan Fontcuberta, titulat '«Alfa i omega».

Suscitada per una crítica del llenguatge que no renuncia a la plasticitat de la imatge, la recerca de Joan Fontcuberta acostuma a endinsar-se en els conflictes entre la percepció i el sentit. Es recrea per exemple en la condició il·lusòria de la imatge, en el *trompe-l'oeil*, en el *pentimento* i en tota altra mena d'artefactes visuals. Va ser per aquests viaranyos que va començar a interessar-se pels mosaics com a tècnica ornamental que anticipava en milers d'anys l'estructura gràfica de les actuals imatges digitals: les tesselles venien a ser el precedent dels píxels. Quan en 1996 es van implementar els primers programaris de fotomosaic, en el qual les tesselles eren substituïdes per petites fotografies, Fontcuberta es va afanyar en aplicar aquella nova eina en projectes postfotogràfics com els Googlegrams, on determinades obres quedaven constituïdes per un mosaic de milers de fotos captades a Internet mitjançant el buscador de Google. Més endavant va realitzar grans fotomurals, concebuts per a ser presentats a l'espai públic i creats de forma coral amb les fotos de tots aquells que hi desitgessin participar. Per exemple: el fotomosaic del petó («El món neix a cada besada», 2014), instal·lat permanentment a la plaça d'Isidre Nonell de Barcelona.

El fotomosaic funciona com un dispositiu dialèctic que contraposa dos nivells de lectura: el de la imatge-model -que requereix distància- i el de les imatges-textura -que requereixen proximitat-. És juxtaposant aquests dos àmbits de significació que es genera un joc de relacions simbòliques i poètiques.

L'obra «Alfa i omega», creada expressament per a la Fundació Vallpalou, parteix de dues figures icòniques de la pintura romànica: el Pantocràtor i el cap de l'anyell de Sant Climent de Taüll (MNAC). Aquestes dues obres embrionàries de l'art català apareixen aquí constituïdes per una apinyada selecció de peces de la col·lecció del Museu d'Art Jaume Morera de Lleida. Amb la primera i l'última de les lletres de l'alfabet grec clàssic



s'evoca l'origen i el final, el trànsit del punt fundacional de l'art i el seu desplegament fins a la contemporaneïtat, i alhora es fa palesa la continuïtat i interdependència entre les imatges.

**Joan Fontcuberta** (Barcelona, 1955) centra el seu treball artístic en els conflictes entre naturalesa, tecnologia, fotografia, memòria i veritat. Obra seva es troba a les col·leccions de museus com el MoMA de Nova York, l'Art Institute de Chicago, l'IVAM de València, el MACBA de Barcelona i el Centre Pompidou de París. El 2012 va rebre el Premi Nacional de Cultura d'Arts Visuals atorgat pel CoNCA i el 2013 el Premi Internacional de la Fundació Hasselblad. En 2021 ha estat investit Doctor Honoris Causa per la Universitat de la Sorbona París VIII.

Comissària: Pilar Parcerisas

Agraïments:  
Museu d'Art  
Jaume Morera de Lleida

**FUNDACIÓ**  
**Vallpalou**

Roger de Llúria, 2. Darrere de  
l'estació de l'AVE  
25002 Lleida  
Tel. 973 254 937  
fvp@fundaciovallpalou.org  
www.fundaciovallpalou.org